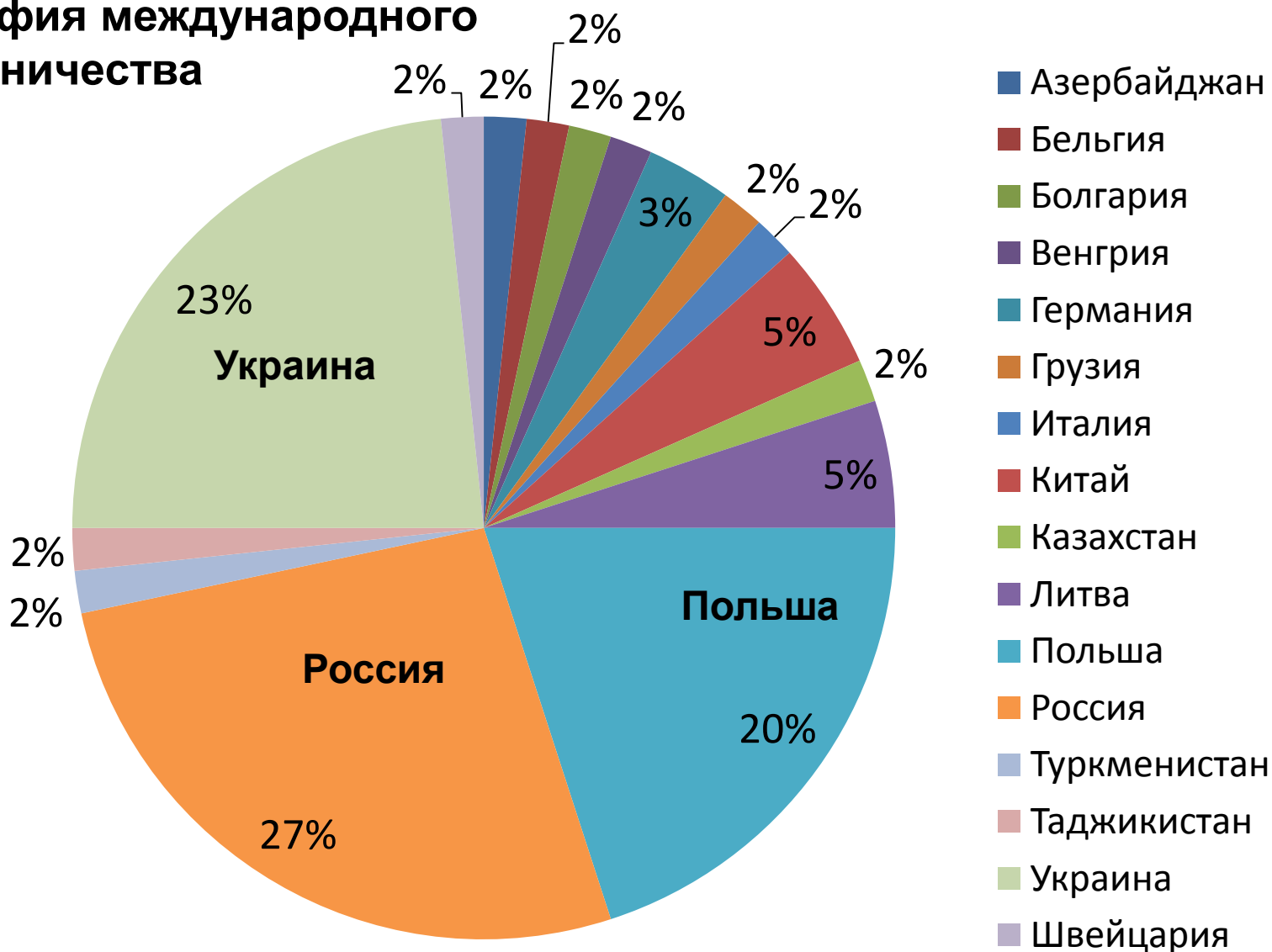


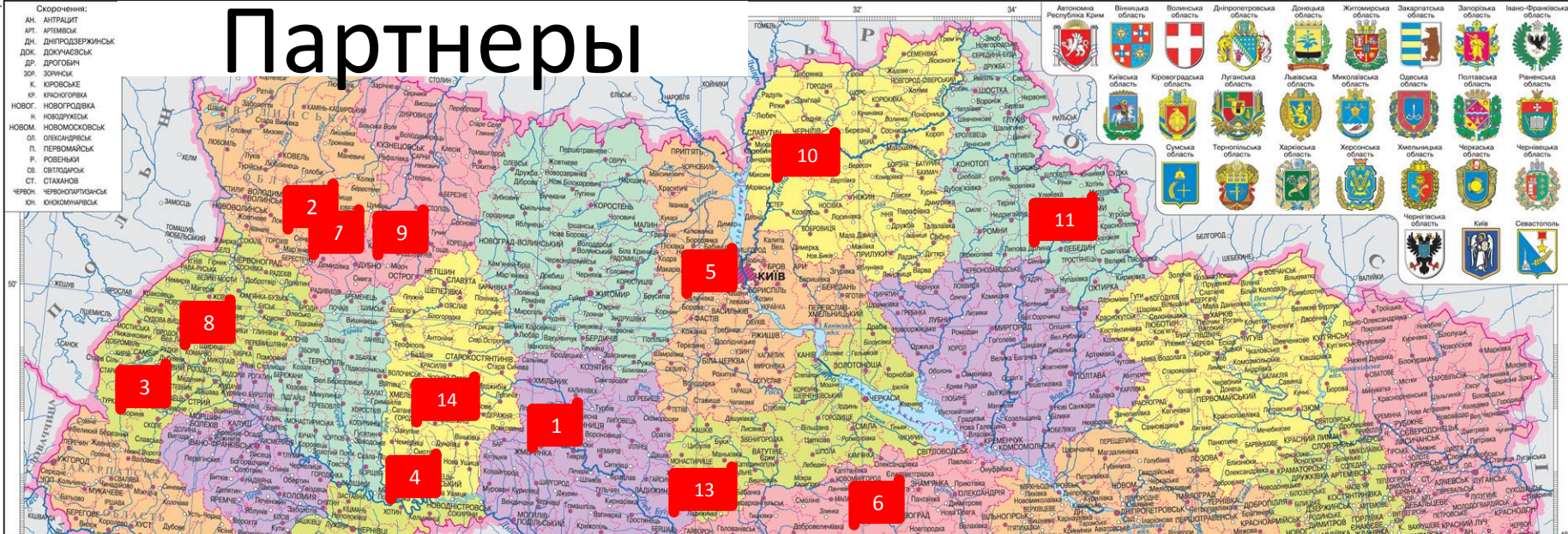
**Сотрудничество БрГУ  
имени А.С. Пушкина с  
университетами и партнерскими  
организациями Украины  
(опыт географического факультета)**

И.В. Абрамова  
25 октября 2018

География международного  
сотрудничества



# Партнеры



- 1 Винницкий государственный педагогический университет имени Михаила Коцюбинского
- 2 Восточноевропейский национальный университет имени Леси Украинки
- 3 Дрогобычский государственный педагогический университет имени Ивана Франко
- 4 Каменец-Подольский национальный университет имени Ивана Огиенко
- 5 Киевская государственная академия водного транспорта имени гетмана Петра Конашевича-Сагайдачного
- 6 Кировоградский институт государственного и муниципального управления Классического частного университета
- 7 Луцкий национальный технический университет
- 8 Национальный университет «Львовская политехника»
- 9 Национальный университет водного хозяйства и природопользования
- 10 Национальный университет «Черниговский колледж» имени Т.Г. Шевченко
- 11 Сумский государственный университет
- 12 Сумской государственной педагогический университет имени А.С. Макаренко
- 13 Уманский государственный педагогический университет имени Павла Тычины
- 14 Хмельницкий национальный университет



## Партнеры географического университета

- Национальный университет водного хозяйства и природопользования (г. Ровно)
- Ровенский государственный гуманитарный университет (РГГУ)
- Луцкий национальный технический университет
- Винницкий государственный педагогический университет имени М. Коцюбинского



Національний університет  
водного господарства  
та природокористування



РІВНЕНСЬКИЙ ДЕРЖАВНИЙ  
ГУМАНІТАРНИЙ УНІВЕРСИТЕТ



## Формы сотрудничества:

- совместная научно-исследовательская деятельность,
- организация и проведение международных симпозиумов и конференций,
- обмен публикациями и другими печатными материалами,
- научные публикации в журналах вузов-партнеров,
- стажировки преподавателей,
- чтение лекций, проведение семинаров и мастер-классов для обучающихся зарубежных учреждений образования.

**А.А. Комлев** д.г.н. профессор кафедры  
землеведения и геоморфологии  
географического факультета Киевского  
национального университета имени Тараса  
Шевченко

Спецкурс «Эколого-  
геоморфологический  
анализ бассейновых  
систем рельефа.  
Рельеф Украинского и  
Белорусского Полесья»



**О.А. Любичева** - д.г.н., зав. кафедрой  
страноведения и туризма Киевского  
национального университета имени Тараса  
Шевченко

Лекции по дисциплинам  
«Туризмоведение» и  
«География туризма»



## Организация и проведения конференций

- Международный научно-практический семинар «Актуальные проблемы наук о Земле. Геологические и географические исследования трансграничных регионов» (21-25 сентября 2015 г.)
- Международная научно-практическая конференция «Актуальные проблемы наук о Земле: использование природных ресурсов и сохранение окружающей среды» (25-27 сентября 2017 г.)
- III Международная научно-практическая конференция «Региональные геоэкологические проблемы в условиях устойчивого развития» (18-20 октября 2018 г.)
- Международная научно-практическая конференция «Устойчивое развитие: региональные аспекты» (ежегодно)

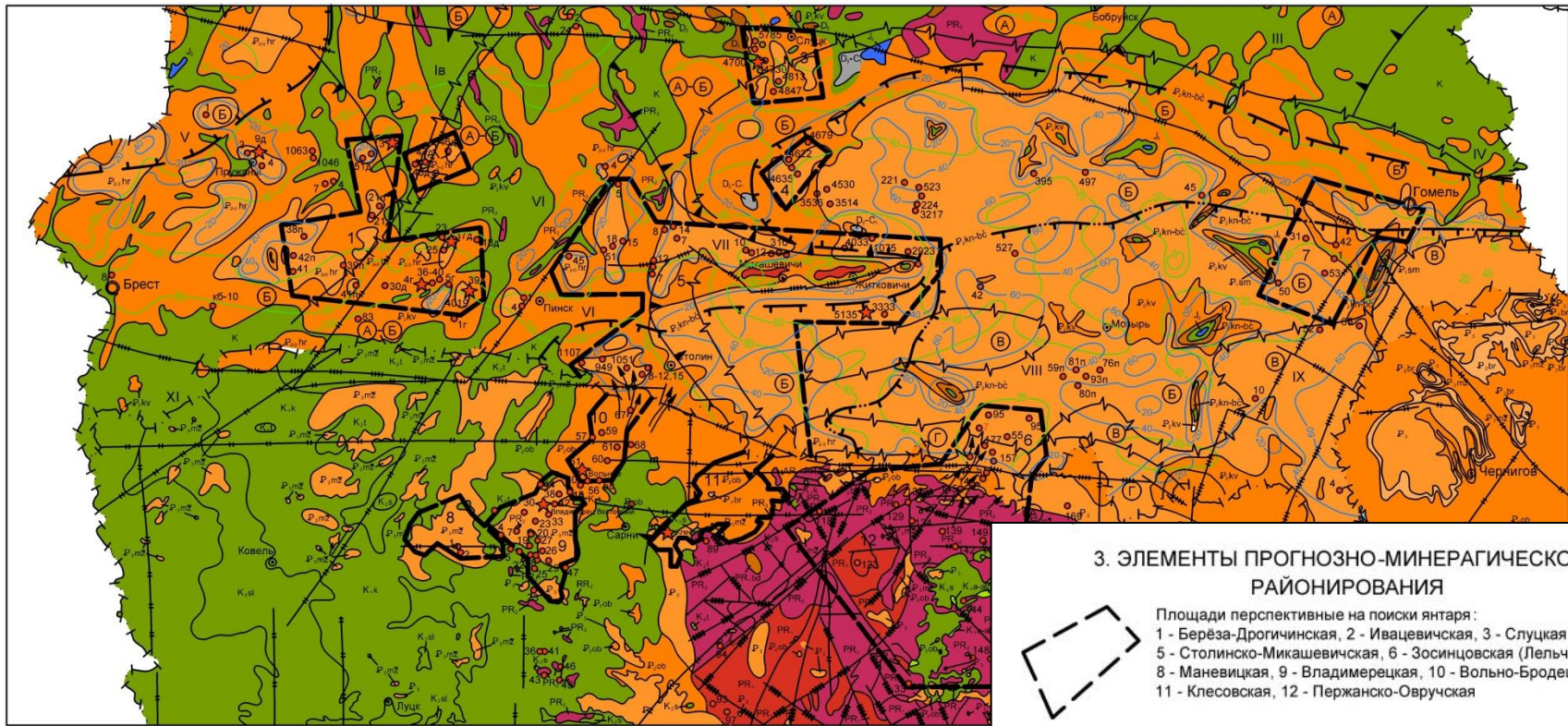




# **НИР «Разработка геолого-генетической модели янтареносных отложений Украины и Беларуси как основы прогнозирования месторождений ископаемых смол».**

- 2013–2015 гг.
- Конкурс совместных белорусско-украинских проектов фундаментальных исследований

Оценка перспектив янтареносности палеогеновых  
отложений в пределах Беларуси и Украины



В отложениях палеогенового возраста выделено 12 перспективных янтареносных  
площадей

# «Народное творчество без границ»

Отделы культуры Малоритского и Ратновского районов

Программа PL-BY-UA 2014-2020

**2018 год**



Фото: [www.sb.by/](http://www.sb.by/)

Благодарю за внимание